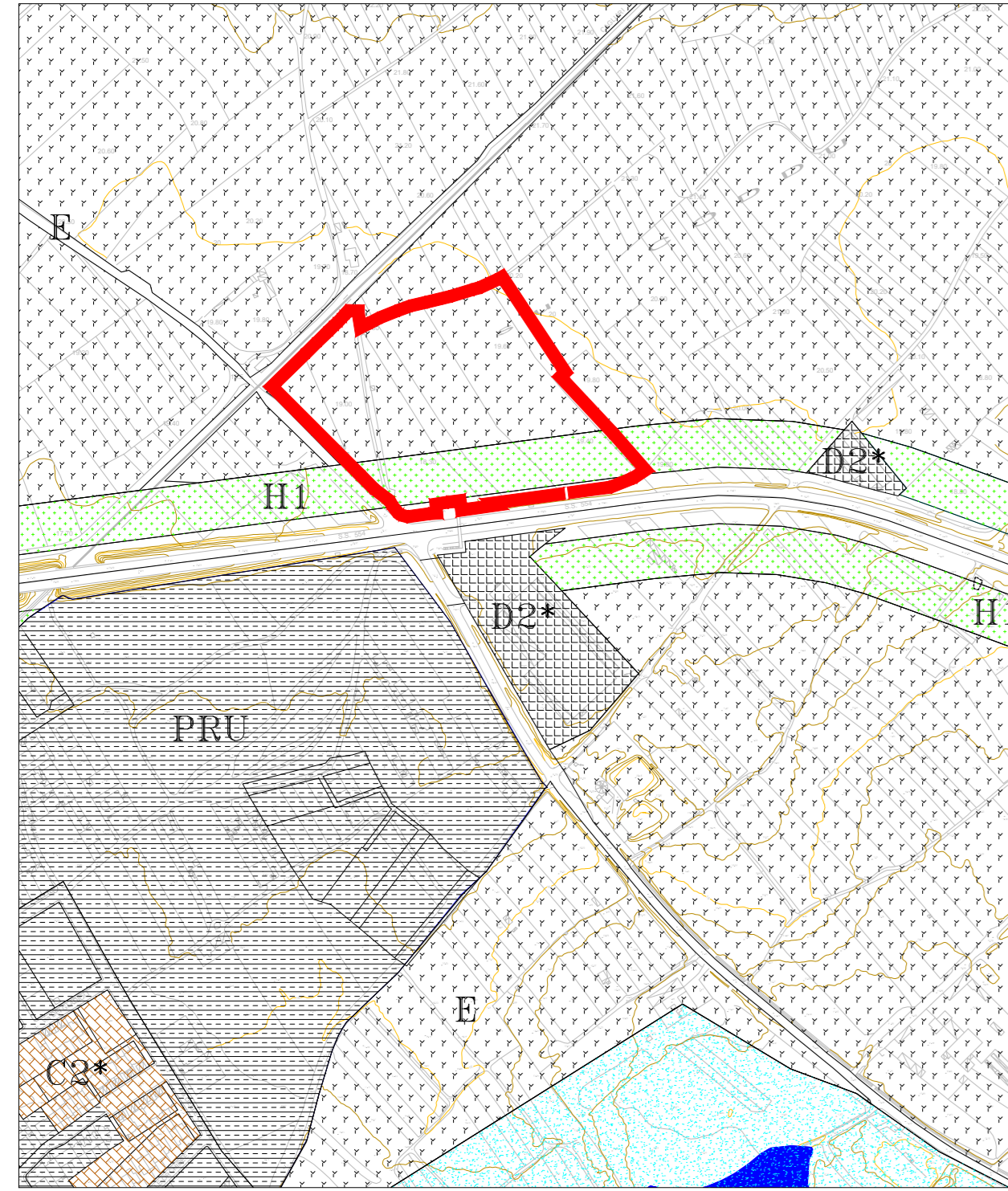
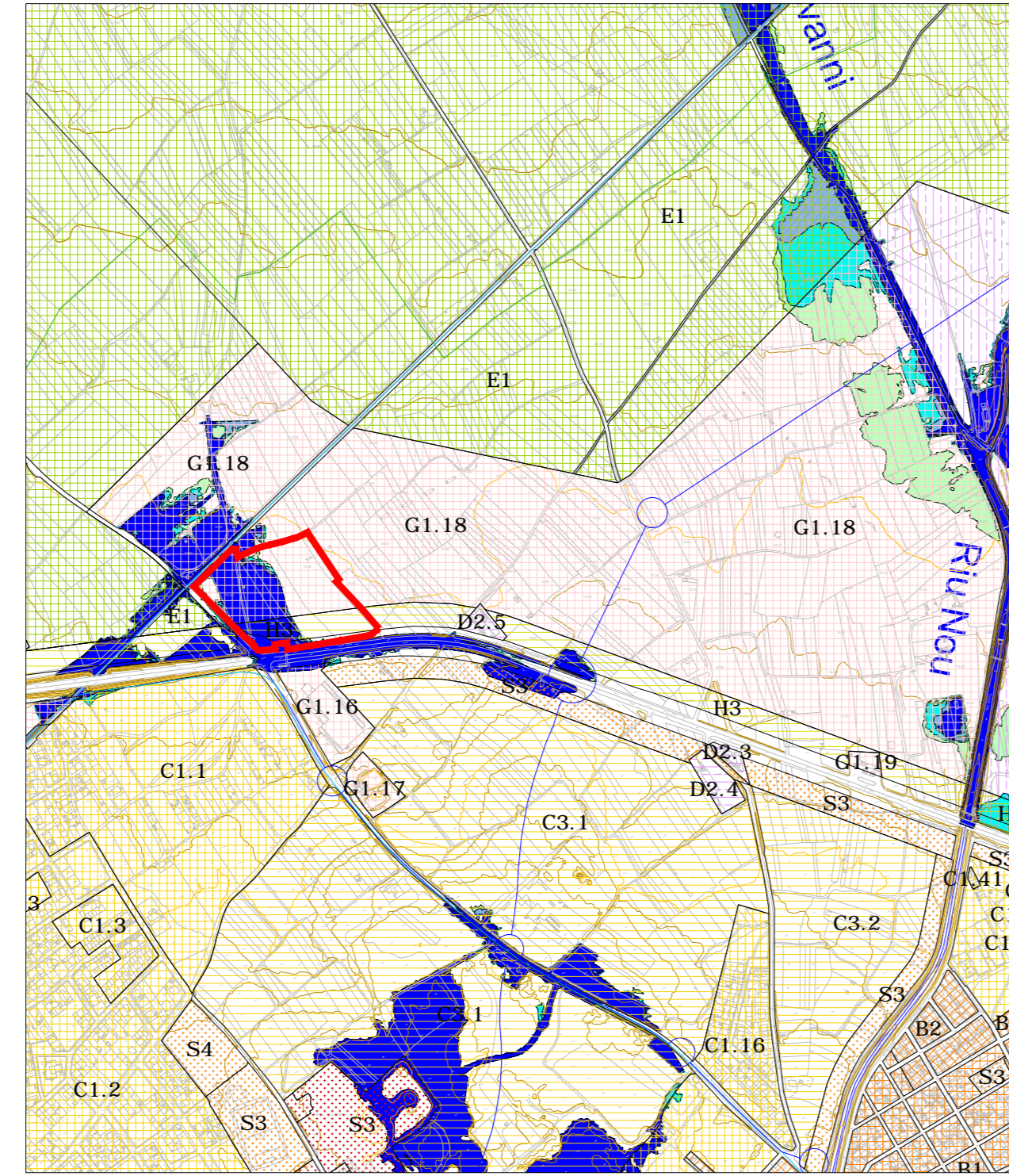


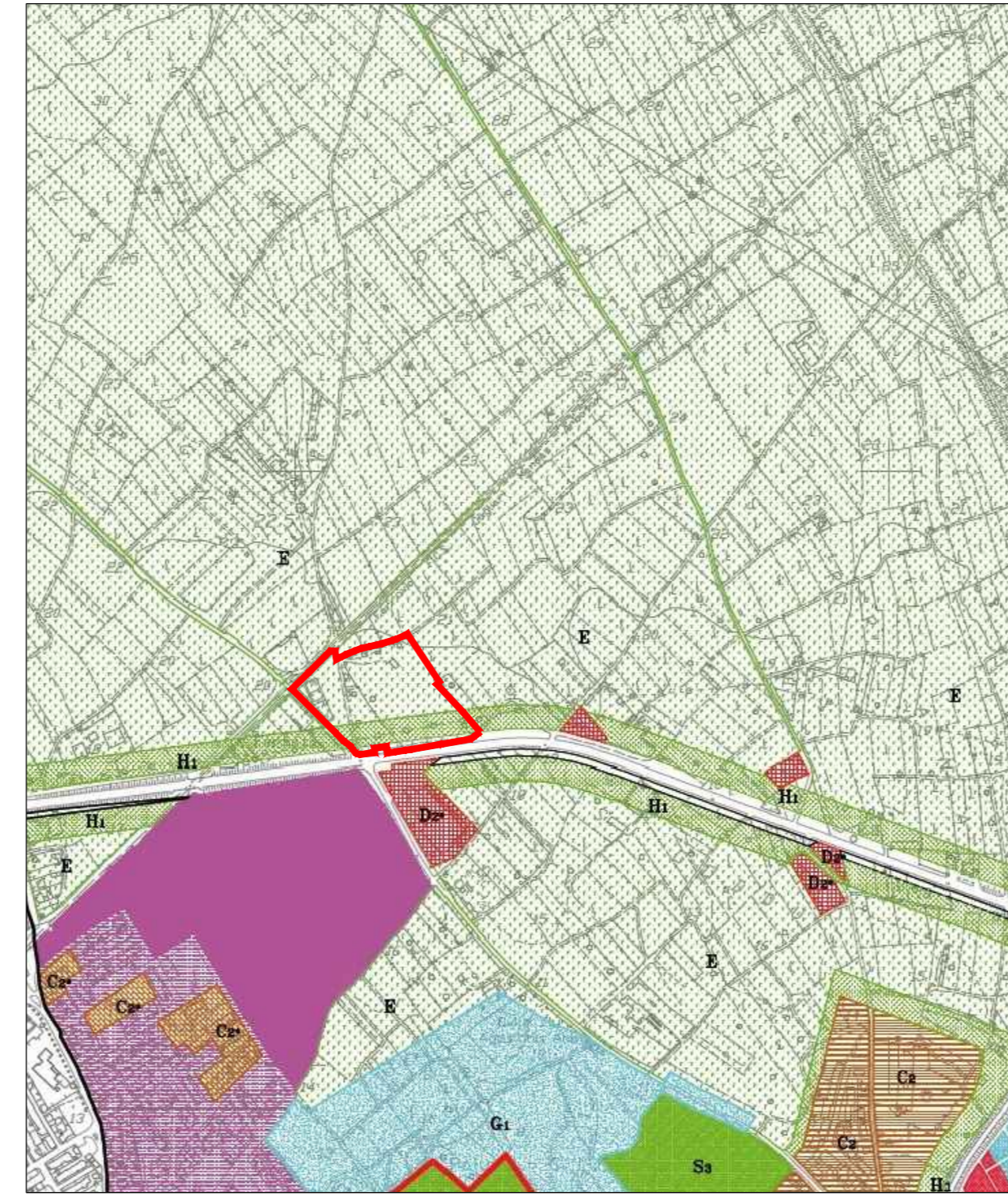
PAI VIGENTE - scala 1:4.000



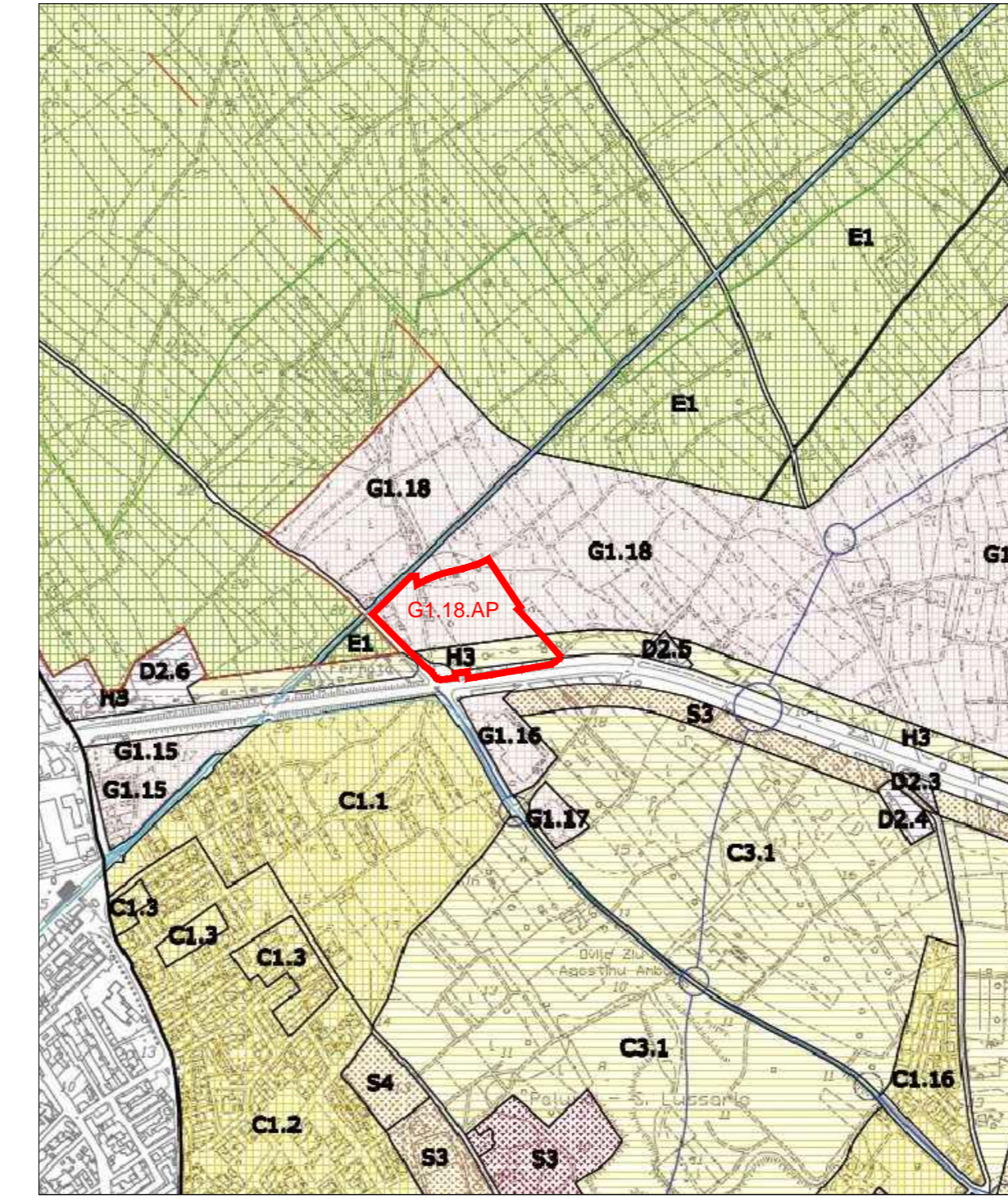
STUDIO DI COMPATIBILITA' IDRAULICA - scala 1:10.000



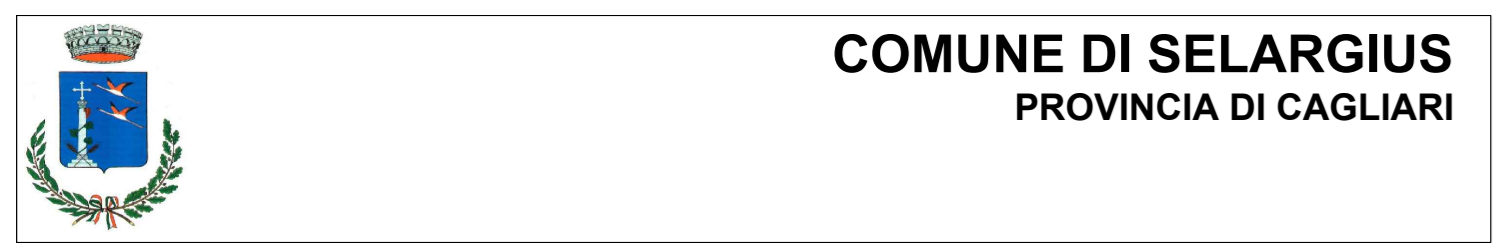
PRG VIGENTE - scala 1:10.000



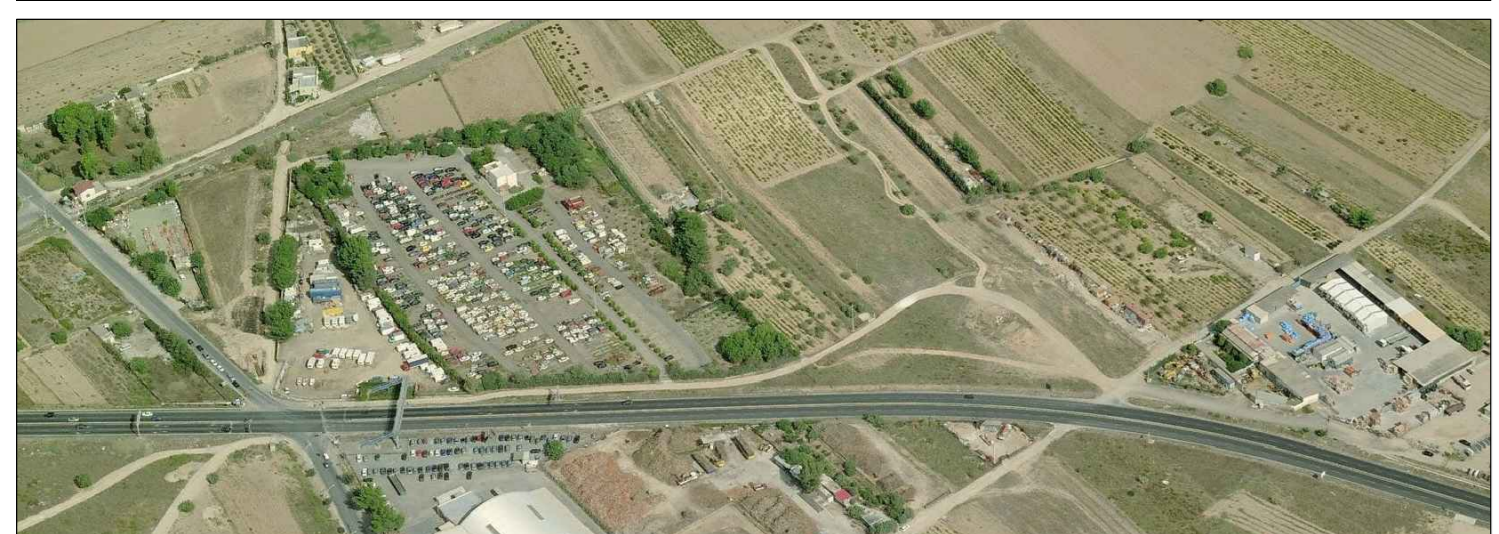
PUC - scala 1:10.000



INDIVIDUAZIONE AREA SU ORTOFOTO



COMUNE DI SELARGIUS
PROVINCIA DI CAGLIARI



REALIZZAZIONE DI UN CENTRO COMMERCIALE - BRICOMAN ITALIA -
VARIANTE URBANISTICA E PIANO ATTUATIVO

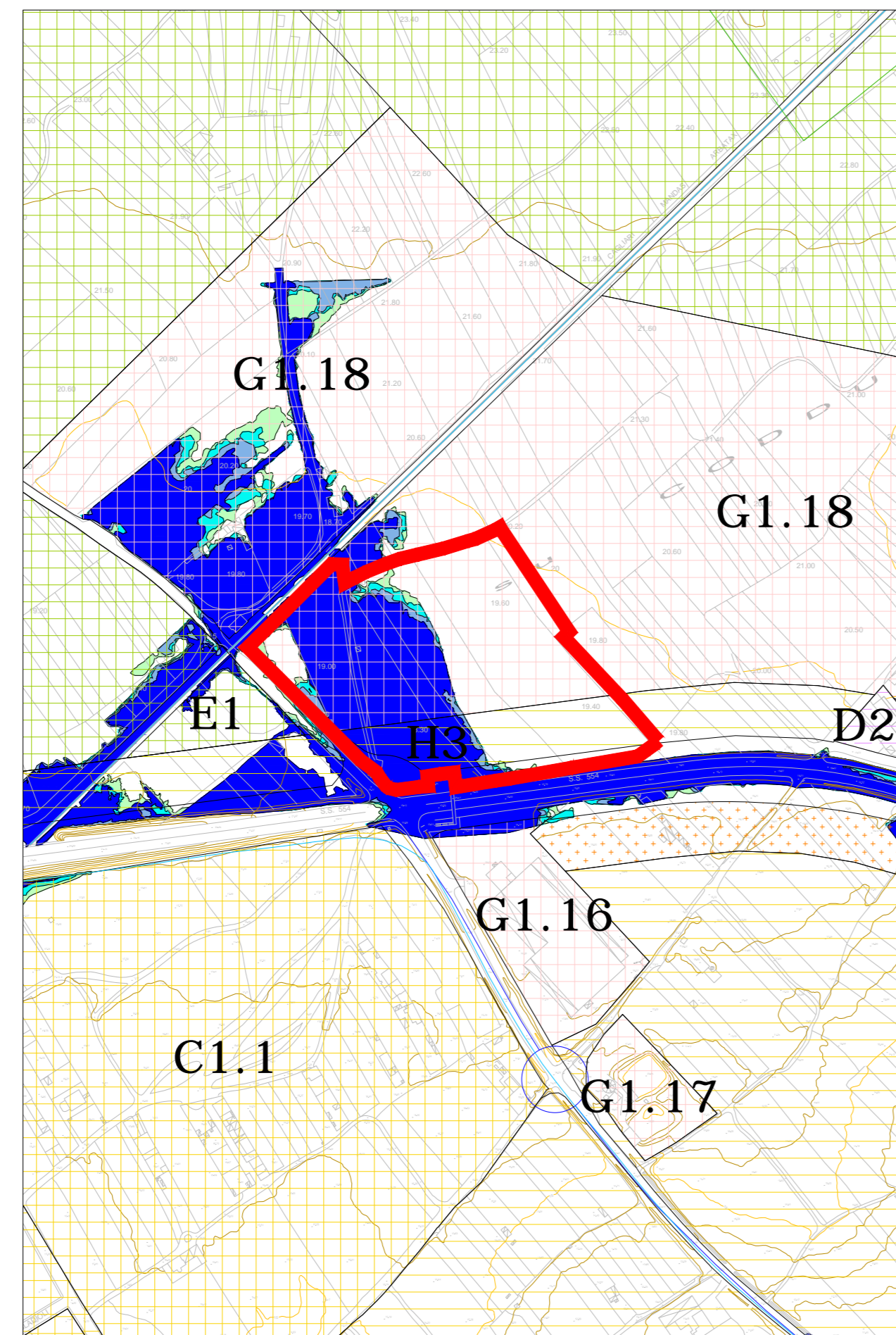
committente
PROMA S.R.L.
FASTE S.R.L.

progetto
Architettura
Ingegneria civile
Pianificazione territoriale
ORDINE INGEGNERI
PROVINCIA DI SASSARI
N. 393
Dr. Ing. Franco Piga

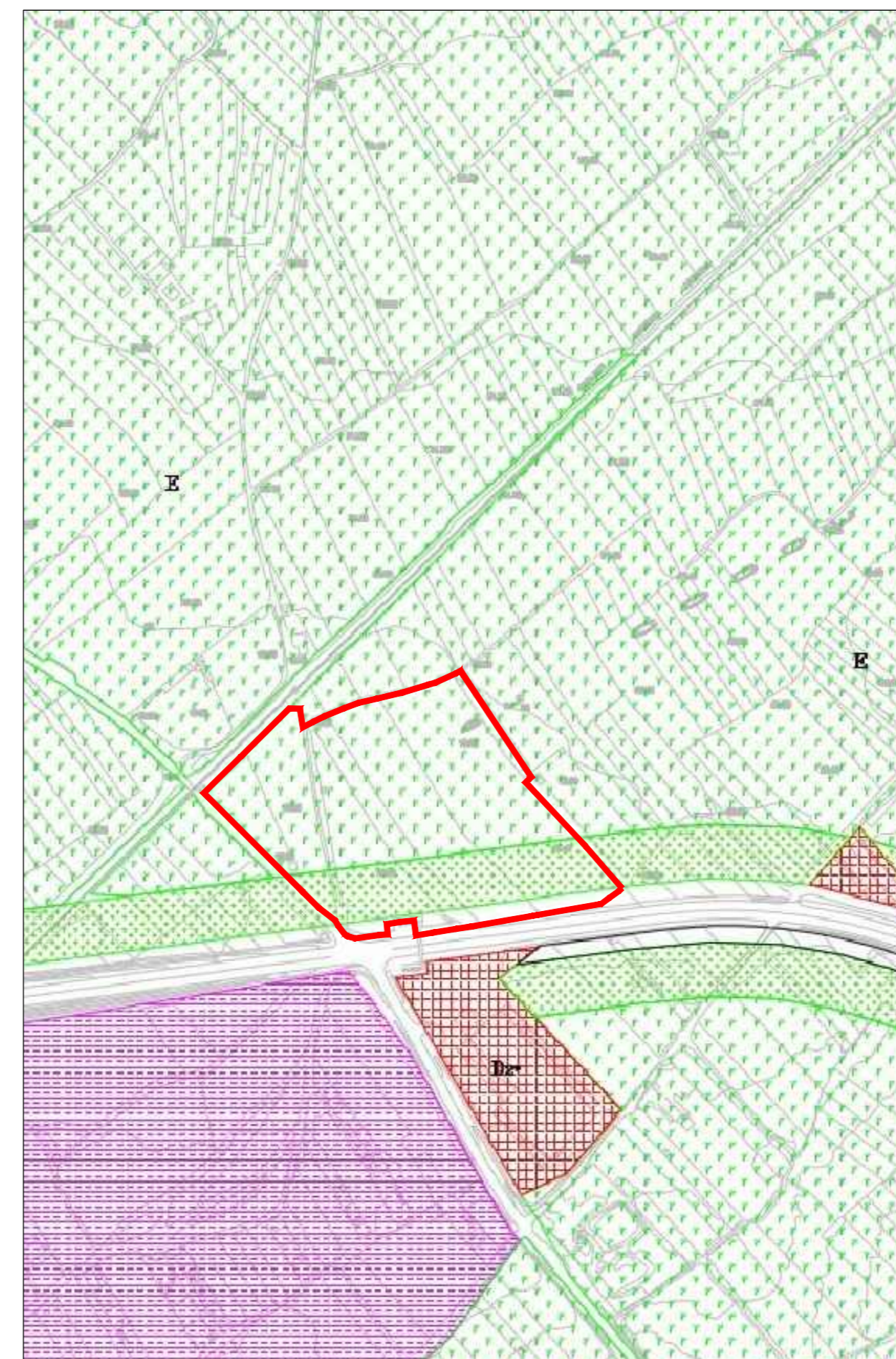
oggetto
STRALCI :
PIANO REGOLATORE GENERALE VIGENTE
PIANO URBANISTICO COMUNALE
PAI
ORTOFOTO
scala
1:10.000
1:4.000
elaborato
02
data

aggiornamenti
n. data n. data n. data n. data

STUDIO DI COMPATIBILITA' IDRAULICA - scala 1:4.000



PRG VIGENTE - scala 1:4.000



PUC - scala 1:4.000



INDIVIDUAZIONE AREA SU ORTOFOTO

